



**GARDEN**  
SQUARE DEVELOPERS

**GARDEN SQUARE**  
**LAYOUT PLAN**  
**FOR 3 MARLA &**  
**5 MARLA HOUSES**



GARDEN  
SQUARE DEVELOPERS

# MARLA

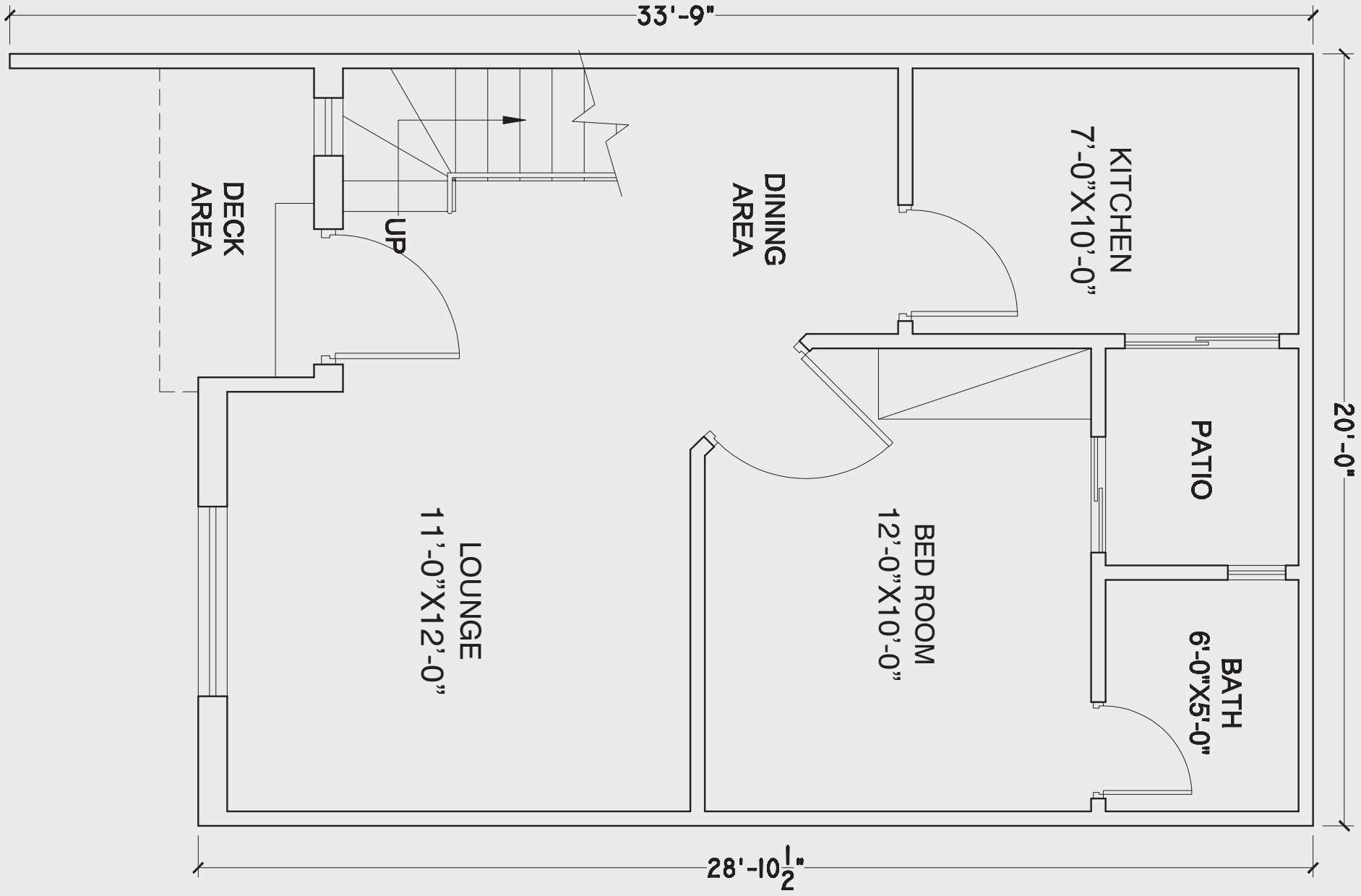
3 MARLA: THE 838 SQUARE FEET 3 MARLA HOUSES, LOADED WITH ALL THE LIFESTYLE ENHANCING FEATURES, INCLUDE 3 BEDROOMS WITH ATTACHED BATHS, ARTISTICALLY DESIGNED LOUNGE AND DINING AND A KITCHEN – WE ARE REENGINEERING COMPACT.

3 مرلہ: 838 مربع فٹ پر مشتمل 3 مرلہ کے مکانات، خوبصورت اور اعلیٰ طرز زندگی کو حقیقت بناتی تمام سہولیات کا حامل منصوبہ جس میں شامل ہیں 3 بیڈ، اٹیچ باتھ، بہترین ڈیزائن کردہ لاونج اور ڈائننگ جوائیک کچن کے ساتھ انتہائی مہارت سے ترتیب دیا گیا ہے۔

HOUSE SIZE MAY VARY ACCORDING TO PLOT. 1 MARLA = 225 SQFT.

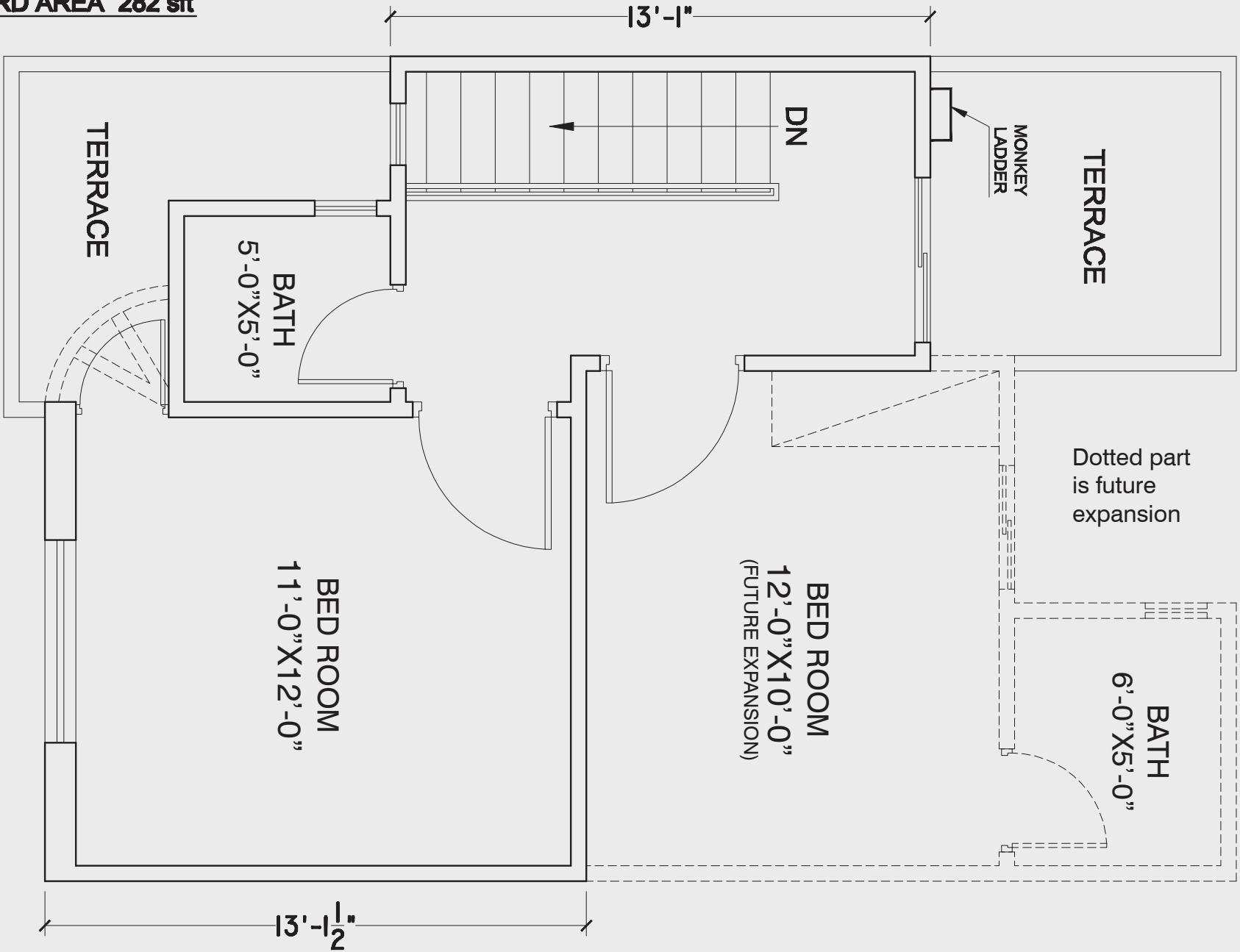
# GROUND FLOOR PLAN

COVERD AREA 556 sft



# FIRST FLOOR PLAN

COVERD AREA 282 sft





GARDEN  
SQUARE DEVELOPERS

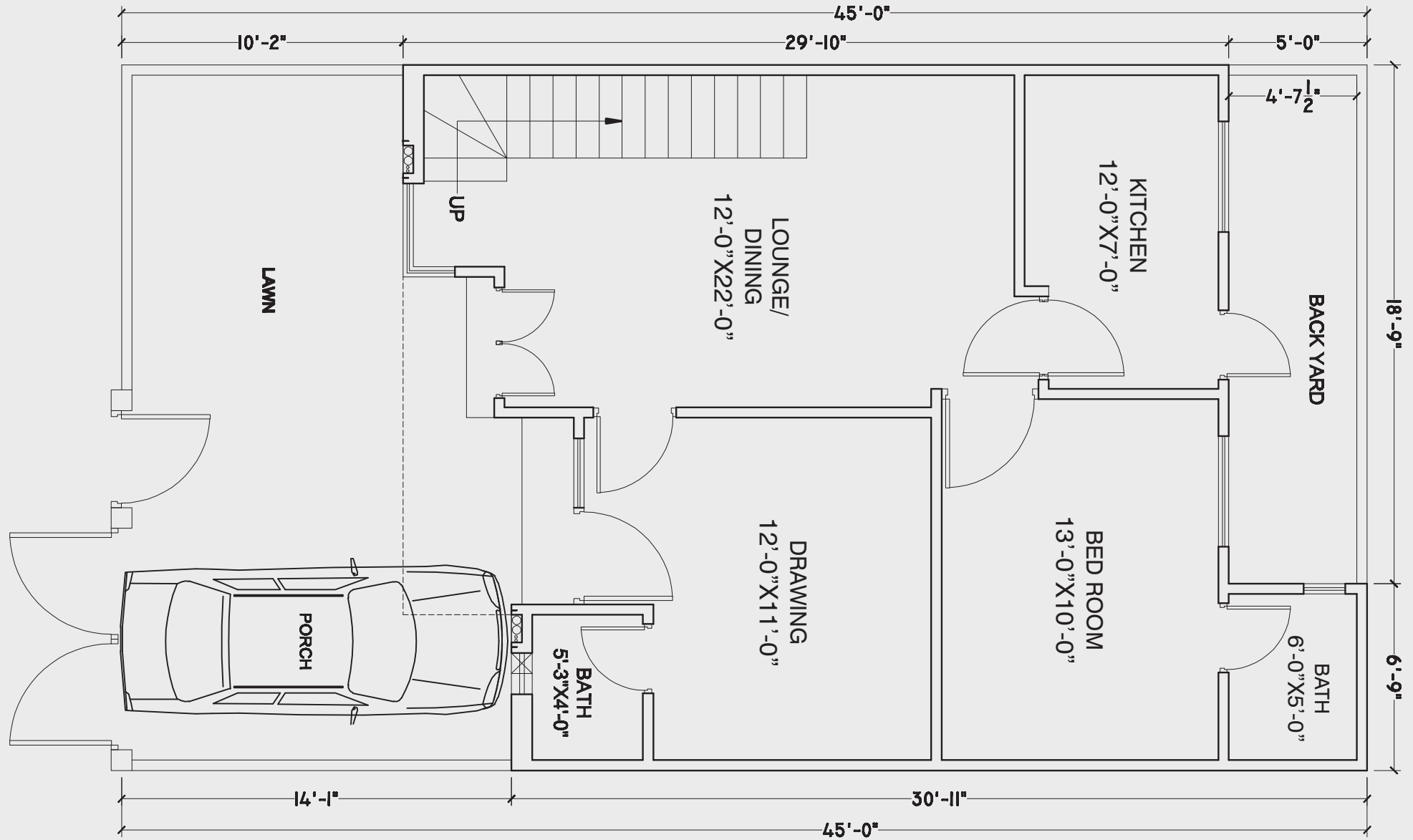
# MARLA

LUXURY NOW AFFORDABLE! THE SLEEK ARCHITECTURE OF OUR 1227 SQUARE FEET 5 MARLA HOUSES IS A STEP FORWARD IN MODERN LIVING. WITH 4 BEDROOMS & 5 BATHS, SPACIOUS DRAWING & DINING, AND A TASTEFULLY DESIGNED KITCHEN; IT IS THE IDEAL CHOICE FOR YOU AND YOUR FAMILY.

پرسکون اور آرام دہ زندگی اب آپ کی پہنچ میں! ہمارے 1227 مربع فٹ پر مشتمل 5 مرلہ مکانات کا خوبصورت فن تعمیر جدت کی جانب اٹھتا ہوا ایک اور قدم ہے۔ اپنے 4 بیڈ اور 5 باتھ کے ساتھ، کشادہ ڈرائنگ اور ڈائننگ منفرد انداز میں ڈیزائن کیا گیا کچن، گارڈن اسکوائر میں آپ اور آپ کے اہل خانہ کے انتخاب اور تصور سے قریب تر ثابت ہوگا۔

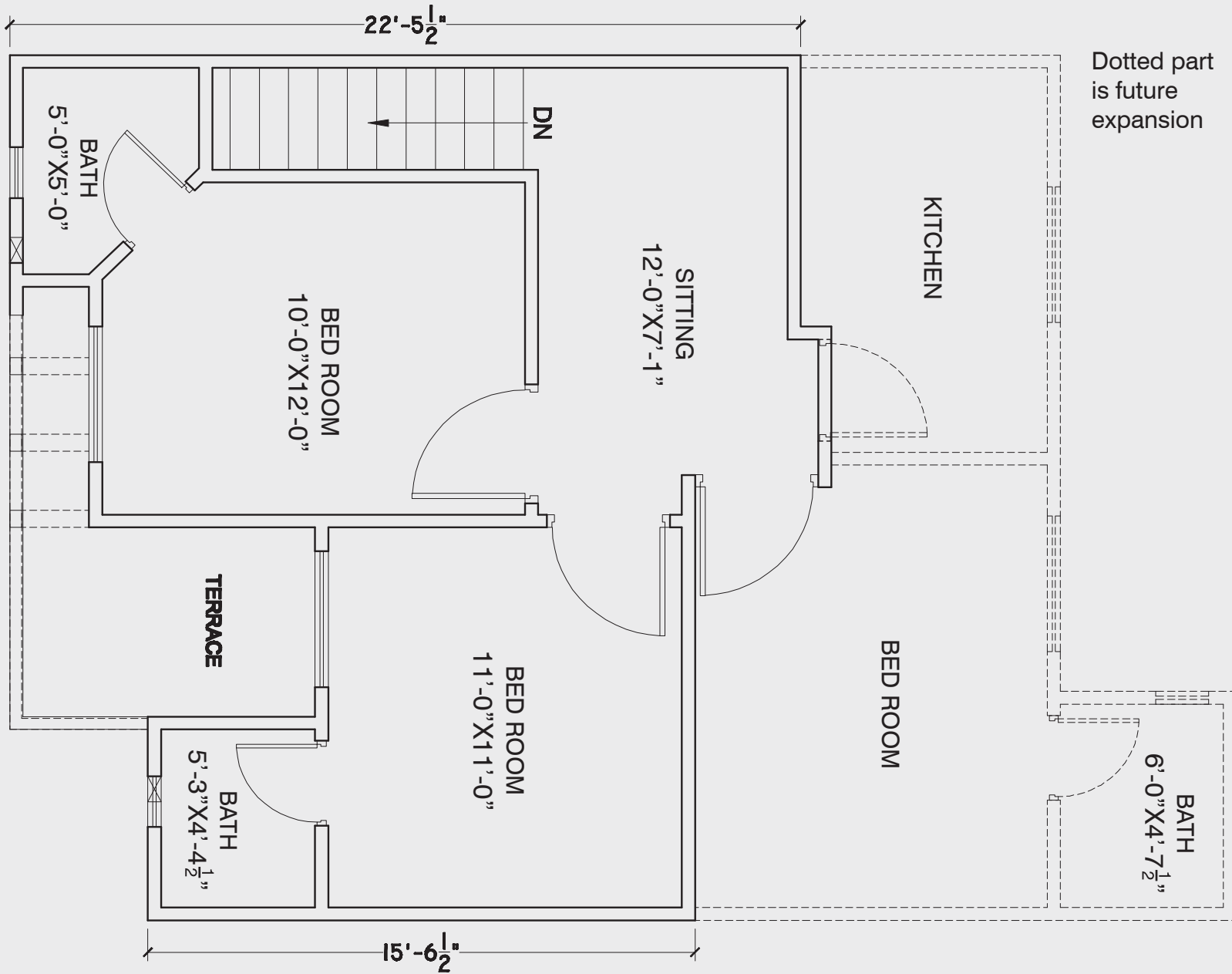
# GROUND FLOOR PLAN

COVERED AREA 772 sft



# FIRST FLOOR PLAN

COVERED AREA 450 sft





Society Marketing & Sales Office:

Near Eminabad Town, Wando Road, Tehsil Sadar, Gujranwala.

Website: [www.gardensqr.com](http://www.gardensqr.com) | Email: [info@gardensqr.com](mailto:info@gardensqr.com)

UAN number : 0311-7770214